

Перв. примен.

Справ. №

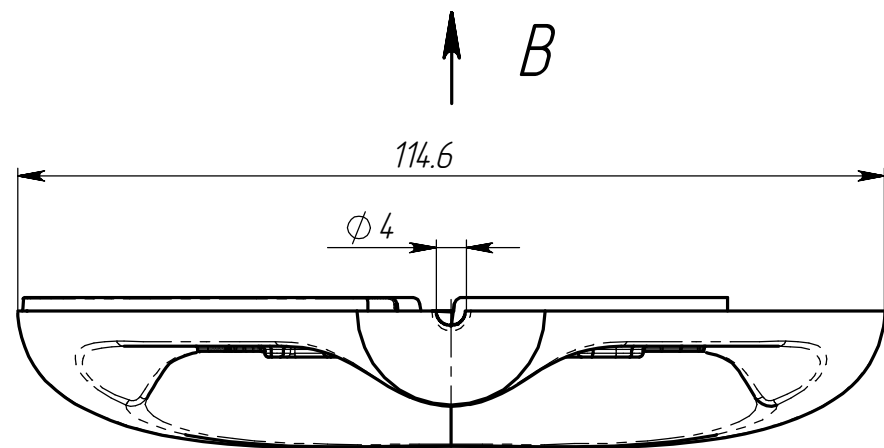
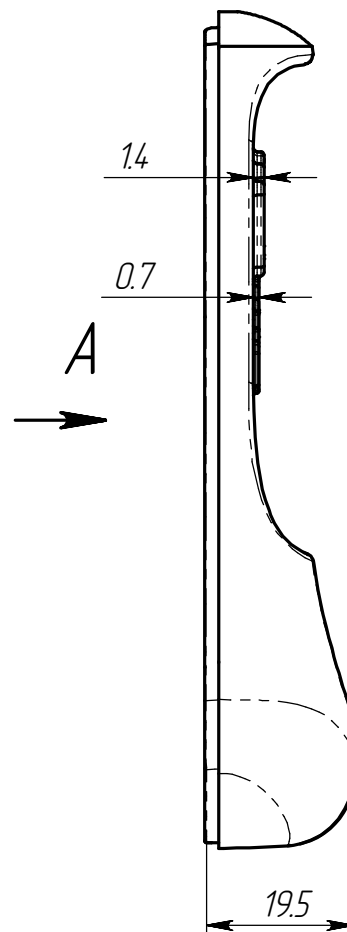
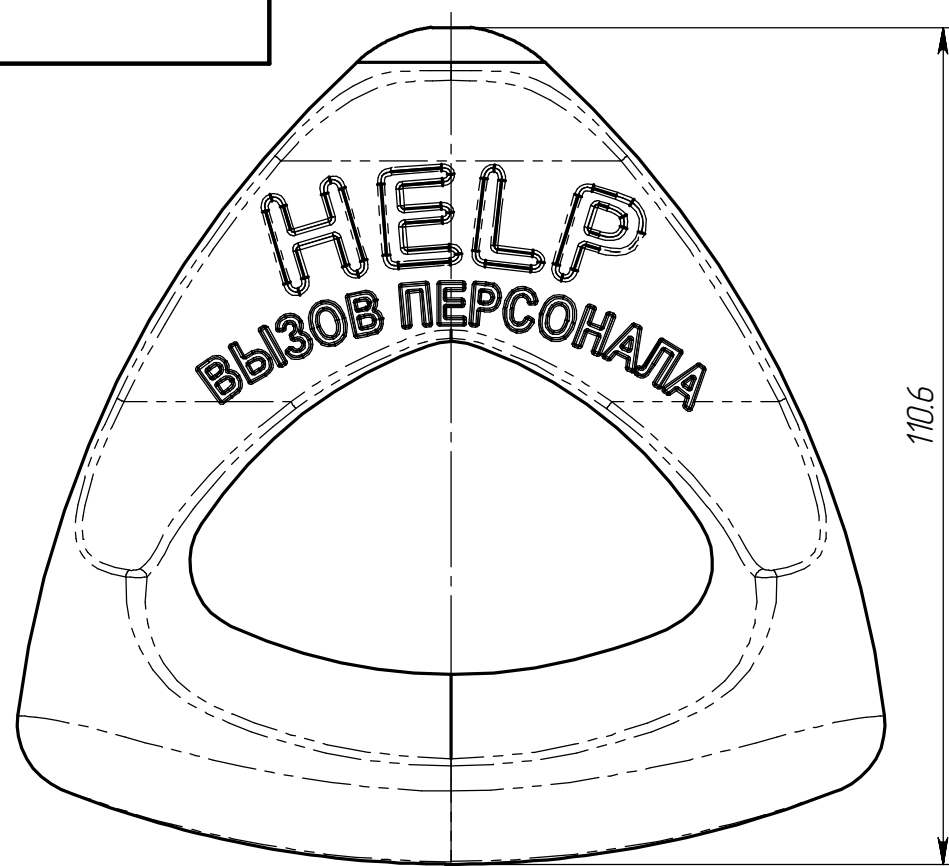
Подп. и дата

Инд.№ дубл.

Взам. инд.№

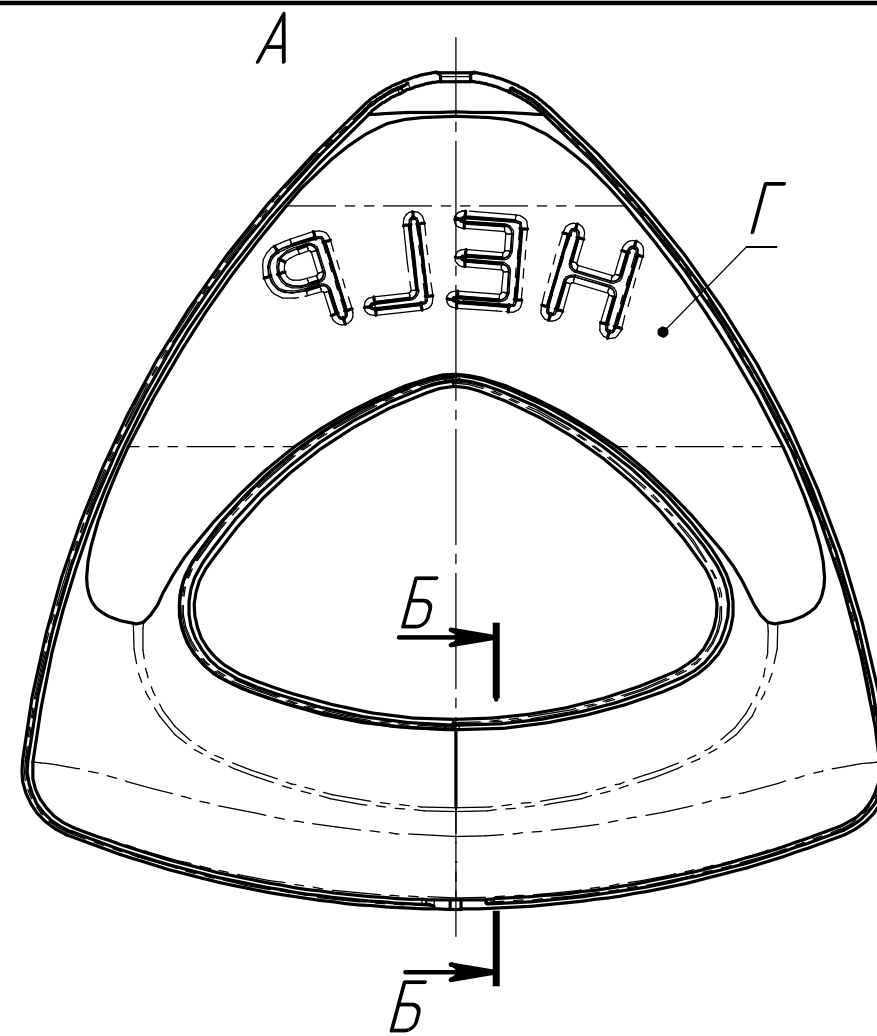
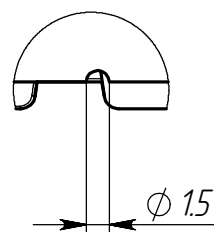
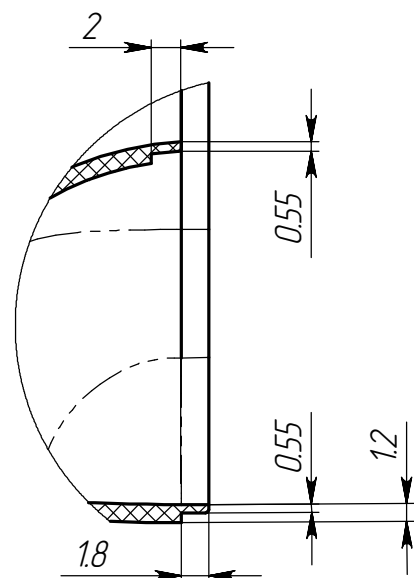
Подп. и дата

Инд.№ подл.



B (2 : 1)

B (2 : 1)



Ra 0,4

1. Полная информация о поверхностях и размерах содержится в модели Корпус.SLDPRT.
2. Компьютерная модель построена в CAD/CAM системе SolidWorks 2012.
3. Все размеры обеспечиваются инструментом.
4. Общие допуски по ГОСТ 30893.2-МК.
5. На поверхности Г допускается технологическая маркировка.
6. На лицевой поверхности детали не допускаются следы механической обработки формирующей поверхности матрицы пресс-формы.
7. Внешний вид детали должен соответствовать утвержденному образцу-эталоны.
8. Площадь поверхности корпуса - 22892,77 мм². (Пункт для справок).
9. Минимальная толщина элементов конструкции детали - 0,55 мм, максимальная - 1,2 мм. (Пункт для справок).
10. Остальные ТТ по СТБ 1014-95.

Изм.	Лист	№ докум.	Подп.	Дата	Корпус	Лит.	Масса	Масштаб
Разраб.						0	12,8 г	1:1
Проб.								
Т.контр.						Лист	Листов 1	
М.эксп.					Пластик ABS			
Н.контр.								
Утв.								